

25, Pruszcz Gdański, ul. Andersa

Spis Treści

Strona tytułowa 1

Spis Treści 2

Lista opraw 3

Ulica 1 · Alternatywa 1

Podsumowanie (do EN 13201:2015)4

Jezdnia 1 (C5) 8

Lista opraw

 Φ_{razem}

19528 lm

 P_{razem}

128.4 W

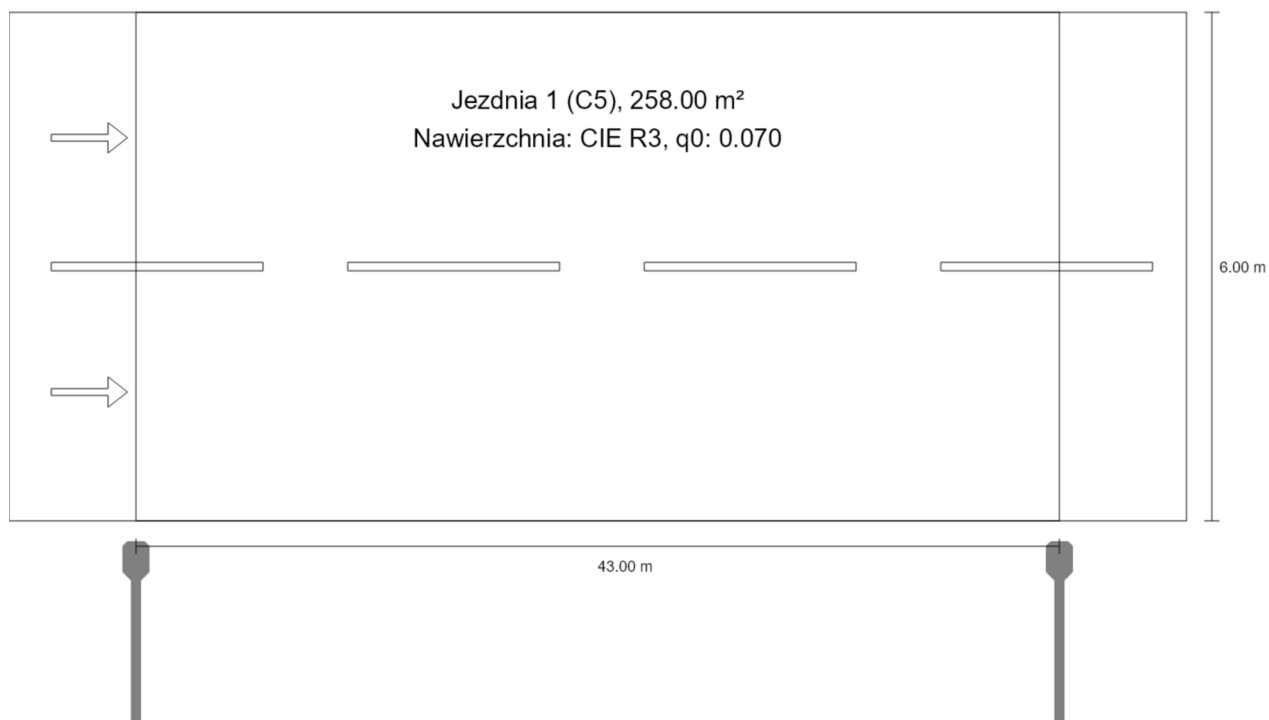
Skuteczność świetlna

152.1 lm/W

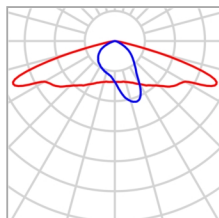
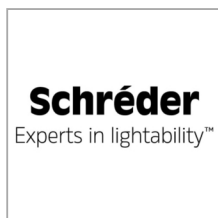
Szt.	Producent	Numer artykułu	Nazwa artykułu	P	Φ	Skuteczność świetlna
4	Schröder		IZYLUM 1 / 5302 / 20 LEDs 500mA NW 740 32,1W / Embellishment plate / 450502	32.1 W	4882 lm	152.1 lm/W

Ulica 1 · Alternatywa 1

Podsumowanie (do EN 13201:2015)



Ulica 1 · Alternatywa 1

Podsumowanie (do EN 13201:2015)

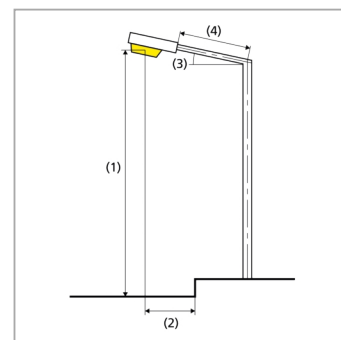
Producent	Schröder	P	32.1 W
Nazwa artykułu	IZYLUM 1 / 5302 / 20 LEDs 500mA NW 740 32,1W / Embellishment plate / 450502	Φ_{Lampa}	5576 lm
		Φ_{Oprawa}	4882 lm
		η	87.55 %
Oprawa	1x 20 LEDs 500mA NW 740		

Ulica 1 · Alternatywa 1

Podsumowanie (do EN 13201:2015)

IZYLUM 1 / 5302 / 20 LEDs 500mA NW 740 32,1W / Embellishment plate / 450502 (z jednej strony na dole)

Odstęp słupa	43.000 m
(1) Wysokość punktu świetlnego	8.000 m
(2) Nawis punktu świetlnego	-0.500 m
(3) Nachylenie wysięgnika	5.0°
(4) Długość wysięgnika	1.500 m
Godziny pracy w ciągu roku	4000 h: 100.0 %, 32.1 W
Moc / trasa	738.3 W/km
ULR / ULOR	0.00 / 0.00
Maks. natężenia światła	≥ 70°: 740 cd/klm
W każdym kierunku tworzącym podany kąt z dolną linią pionową przy zainstalowanym i gotowym do użytku oświetleniu.	≥ 80°: 68.8 cd/klm
	≥ 90°: 0.00 cd/klm
Klasa natężenia oświetlenia	G*3
Wartości natężenia światła w [cd/klm] do obliczania klasy natężenia światła odnoszą się do strumienia świetlnego lampy, zgodnie z EN 13201:2015.	
Klasa wskaźnika ośnienia	D.6
MF	0.80



Ulica 1 · Alternatywa 1

Podsumowanie (do EN 13201:2015)

Wyniki dla pól oceny

Obliczono współczynnik konserwacji 0.80 dla instalacji.

	Rozmiar	Obliczono	Zad.	Zgodność
Jezdnia 1 (C5)	E _m	7.71 lx	≥ 7.50 lx	✓
	U _o	0.41	≥ 0.40	✓

Wyniki dla wskaźników wydajności energetycznej

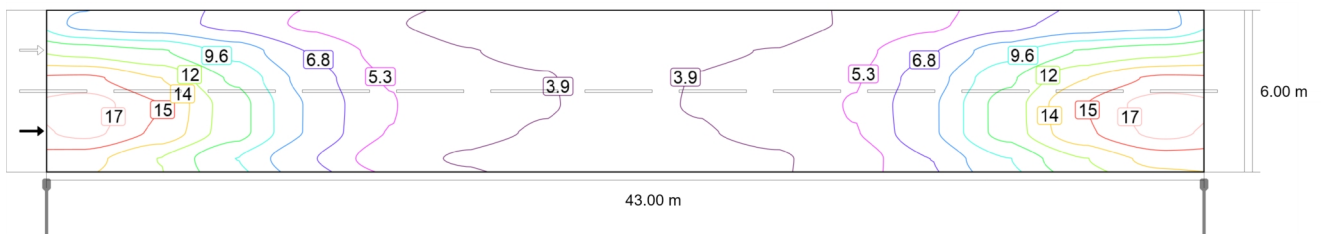
	Rozmiar	Obliczono	Zużycie energii
Ulica 1	D _p	0.016 W/lx*m ²	–
IZYLUM 1 / 5302 / 20 LEDs 500mA NW 740 32,1W / Embellishment plate / 450502 (z jednej strony na dole)	D _e	0.5 kWh/m ² rok	128.4 kWh/rok

Ulica 1 · Alternatywa 1

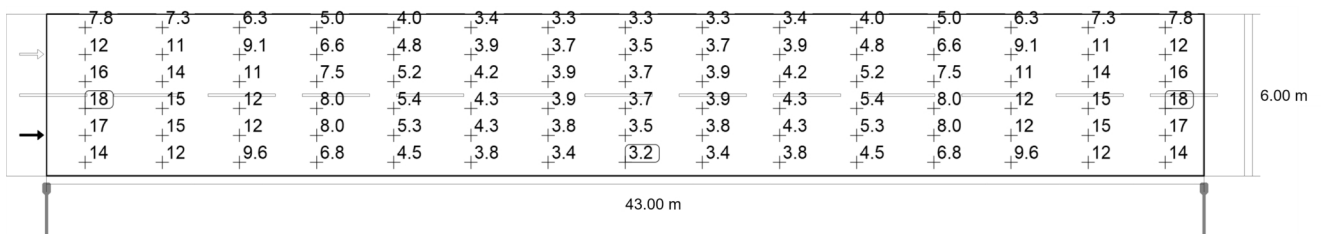
Jezdnia 1 (C5)

Wyniki dla pola oceny

	Rozmiar	Obliczono	Zad.	Zgodność
Jezdnia 1 (C5)	E_m	7.71 lx	≥ 7.50 lx	✓
	U_o	0.41	≥ 0.40	✓



Wartości konserwacji, poziome natężenie oświetlenia [lx] (Izoluksy)



Wartości konserwacji, poziome natężenie oświetlenia [lx] (Siatka wartości)

m	1.433	4.300	7.167	10.033	12.900	15.767	18.633	21.500	24.367	27.233	30.100	32.967	35.833	38.700	41.567
5.500	7.76	7.33	6.32	5.01	4.01	3.44	3.34	3.26	3.34	3.44	4.01	5.01	6.32	7.33	7.76
4.500	12.05	11.20	9.12	6.62	4.83	3.93	3.72	3.51	3.72	3.93	4.83	6.62	9.12	11.20	12.05
3.500	15.64	13.93	10.79	7.51	5.22	4.19	3.92	3.65	3.92	4.19	5.22	7.51	10.79	13.93	15.64
2.500	17.52	15.39	11.67	7.98	5.40	4.32	3.95	3.67	3.95	4.32	5.40	7.98	11.67	15.39	17.52
1.500	17.21	15.08	11.66	7.97	5.26	4.29	3.79	3.49	3.79	4.29	5.26	7.97	11.66	15.08	17.21
0.500	14.47	12.48	9.61	6.78	4.54	3.76	3.37	3.17	3.37	3.76	4.54	6.78	9.61	12.48	14.47

Wartości konserwacji, poziome natężenie oświetlenia [lx] (Tabela wartości)

	E_m	E_{min}	E_{max}	U_o (g ₁)	g ₂
Wartości konserwacji, poziome natężenie oświetlenia	7.71 lx	3.17 lx	17.5 lx	0.41	0.18